

Szkoła Poznań Drzymały

Partner kontaktowy:
Numer zlecenia:
Firma:
Numer klienta:

Data: 29.09.2023
Edytor: Krystian Jóźwiak



LUXIONA POLAND S.A.

27-580 SADOWIE, JACENTÓW 167

Edytor Krystian Józwiak

Telefon 517 615 474

faks

e-Mail krystian.jozwiak@luxiona.com

Spis treści

Szkoła Poznań Drzymały

Strona tytułowa projektu	1
Spis treści	2
Lista opraw	4
-1 Magazyn	
Podsumowanie	6
-1 Siłownia	
Podsumowanie	7
-1 Sala lekcyjna	
Podsumowanie	8
-1 Biblioteka	
Podsumowanie	9
-1 Sala lekcyjna 2	
Podsumowanie	10
- Biuro	
Podsumowanie	11
HOL	
Podsumowanie	12
-1 Komunikacja 1	
Podsumowanie	13
-1 Sala Lekcyjna 3	
Podsumowanie	14
-1 Sala Lekcyjna 4	
Podsumowanie	15
Powierzchnie obliczeniowe (zestawienie wyników)	16
-1 Gabinet Psych.	
Podsumowanie	17
0 WC 2,5m	
Podsumowanie	18
0 Łazienka 2,5m	
Podsumowanie	19
0 łazienka 3m	
Podsumowanie	20
Sala Gimnastyczna 4.95	
Podsumowanie	21
0 Szatnia	
Podsumowanie	22
0 Pok. nauczycielski	
Podsumowanie	23
0 Sekretariat	
Podsumowanie	24
0 Aula	
Podsumowanie	25
0 Biuro 1	
Podsumowanie	26
0 Holl	
Podsumowanie	27
Archiwum	
Podsumowanie	28
Rada osiedla	
Podsumowanie	29
Antresola	
Podsumowanie	30
1 Biuro 1	



LUXIONA POLAND S.A.

27-580 SADOWIE, JACENTÓW 167

Edytor Krystian Józwiak
Telefon 517 615 474
faks
e-Mail krystian.jozwiak@luxiona.com

Spis treści

Podsumowanie

31

LUXIONA POLAND S.A.

27-580 SADOWIE, JACENTÓW 167

Edytor Krystian Jóźwiak

Telefon 517 615 474

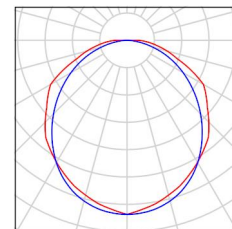
faks

e-Mail krystian.jozwiak@luxiona.com

Szkola Poznań Drzymały / Lista oprav

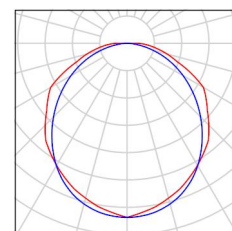
6 Ilość LUXIONA 19.3205.0002.21 NEPTUN LED
COMPACT V2 2600 PC-FROZEN E 21 IP66
840 / L-1200
Numer artykułu: 19.3205.0002.21
Strumień świetlny (Oprawa): 2804 lm
Strumień świetlny (Lampy): 3058 lm
Moc oprav: 16.0 W
Klasyfikacja oświetleń CIE: 100
Kod Flux CIE: 45 75 93 100 92
Wyposażenie: 1 x LED (Czynnik korekcyjny
1.000).

Ilustracje oświetleń
znajdziesz w naszym
katalogu oświetleń.



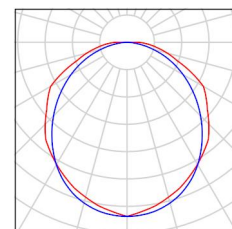
8 Ilość LUXIONA 19.3205.0006.21 NEPTUN LED
COMPACT V2 4000 PC-FROZEN E 21 IP66
840 / L-1200
Numer artykułu: 19.3205.0006.21
Strumień świetlny (Oprawa): 4223 lm
Strumień świetlny (Lampy): 4606 lm
Moc oprav: 25.0 W
Klasyfikacja oświetleń CIE: 100
Kod Flux CIE: 45 75 93 100 92
Wyposażenie: 1 x neptun-compact-v2-4000-840
(Czynnik korekcyjny 1.000).

Ilustracje oświetleń
znajdziesz w naszym
katalogu oświetleń.



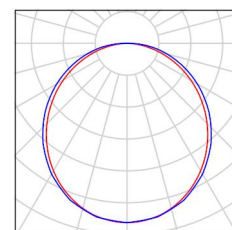
4 Ilość LUXIONA 19.3205.0010.21 NEPTUN LED
COMPACT V2 6000 PC-FROZEN E 21 IP66
840 / L-1200
Numer artykułu: 19.3205.0010.21
Strumień świetlny (Oprawa): 5750 lm
Strumień świetlny (Lampy): 6271 lm
Moc oprav: 36.0 W
Klasyfikacja oświetleń CIE: 100
Kod Flux CIE: 45 75 93 100 92
Wyposażenie: 1 x neptun-compact-v2-6000-840
(Czynnik korekcyjny 1.000).

Ilustracje oświetleń
znajdziesz w naszym
katalogu oświetleń.



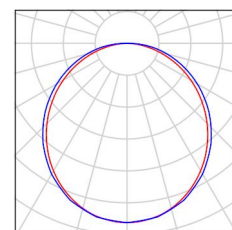
1 Ilość LUXIONA 19.3209.0014.34 LOTOS ELEGANCE
SQUARE PC LED COMPACT V2 1800 E CMW
IP54 840
Numer artykułu: 19.3209.0014.34
Strumień świetlny (Oprawa): 1868 lm
Strumień świetlny (Lampy): 2916 lm
Moc oprav: 17.0 W
Klasyfikacja oświetleń CIE: 100
Kod Flux CIE: 46 77 95 100 64
Wyposażenie: 1 x lotos-square-v2-1800-840
(Czynnik korekcyjny 1.000).

Ilustracje oświetleń
znajdziesz w naszym
katalogu oświetleń.



4 Ilość LUXIONA 19.3209.0016.34 LOTOS ELEGANCE
SQUARE PC LED COMPACT V2 2400 E CMW
IP54 840
Numer artykułu: 19.3209.0016.34
Strumień świetlny (Oprawa): 2470 lm
Strumień świetlny (Lampy): 3855 lm
Moc oprav: 23.0 W
Klasyfikacja oświetleń CIE: 100
Kod Flux CIE: 46 77 95 100 64

Ilustracje oświetleń
znajdziesz w naszym
katalogu oświetleń.



Wyposażenie: 1 x lotos-square-v2-2400-840
(Czynnik korekcyjny 1.000).

LUXIONA POLAND S.A.

27-580 SADOWIE, JACENTÓW 167

Edytor Krystian Jóźwiak

Telefon 517 615 474

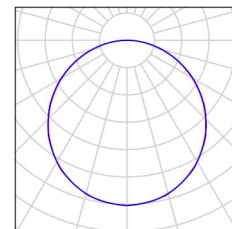
faks

e-Mail krystian.jozwiak@luxiona.com

Szkola Poznań Drzymały / Lista oprav

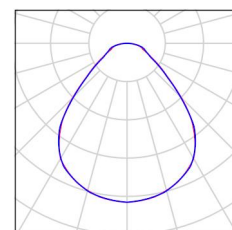
2 Ilość LUXIONA 19.3213.0002.34 BACKPANEL LED
3800 PLX E 34 IP20/44 840
Numer artykułu: 19.3213.0002.34
Strumień świetlny (Oprawa): 3579 lm
Strumień świetlny (Lampy): 3996 lm
Moc oprav: 25.0 W
Klasyfikacja oświetleń CIE: 100
Kod Flux CIE: 45 77 94 100 90
Wyposażenie: 1 x backpanel-3800-840 (Czynnik korekcyjny 1.000).

Ilustracje oświetleń
znajdziesz w naszym
katalogu oświetleń.



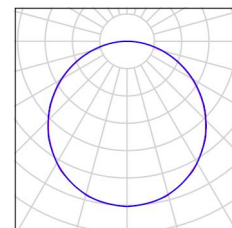
3 Ilość LUXIONA 19.3213.0006.34 BACKPANEL LED
3800 MICRO-PRM E 34 IP20/44 840
Numer artykułu: 19.3213.0006.34
Strumień świetlny (Oprawa): 3514 lm
Strumień świetlny (Lampy): 3996 lm
Moc oprav: 25.0 W
Klasyfikacja oświetleń CIE: 100
Kod Flux CIE: 61 87 97 100 88
Wyposażenie: 1 x backpanel-3800-840 (Czynnik korekcyjny 1.000).

Ilustracje oświetleń
znajdziesz w naszym
katalogu oświetleń.



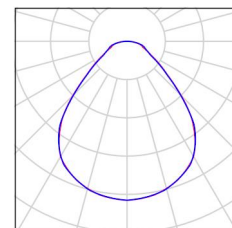
41 Ilość LUXIONA 19.3213.0010.34 BACKPANEL LED
4800 PLX E 34 IP20/44 840
Numer artykułu: 19.3213.0010.34
Strumień świetlny (Oprawa): 4450 lm
Strumień świetlny (Lampy): 4968 lm
Moc oprav: 33.0 W
Klasyfikacja oświetleń CIE: 100
Kod Flux CIE: 45 77 94 100 90
Wyposażenie: 1 x backpanel-4800-840 (Czynnik korekcyjny 1.000).

Ilustracje oświetleń
znajdziesz w naszym
katalogu oświetleń.



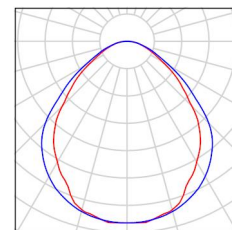
111 Ilość LUXIONA 19.3213.0014.34 BACKPANEL LED
4800 MICRO-PRM E 34 IP20/44 840
Numer artykułu: 19.3213.0014.34
Strumień świetlny (Oprawa): 4369 lm
Strumień świetlny (Lampy): 4968 lm
Moc oprav: 33.0 W
Klasyfikacja oświetleń CIE: 100
Kod Flux CIE: 61 87 97 100 88
Wyposażenie: 1 x backpanel-4800-840 (Czynnik korekcyjny 1.000).

Ilustracje oświetleń
znajdziesz w naszym
katalogu oświetleń.



8 Ilość LUXIONA Troll 19.4206.2121.34 RUBIN SPORT
NEW LED 16000 MICRO-PRM KR E 34 840 /
1190X220MM
Numer artykułu: 19.4206.2121.34
Strumień świetlny (Oprawa): 12511 lm
Strumień świetlny (Lampy): 16660 lm
Moc oprav: 114.0 W
Klasyfikacja oświetleń CIE: 100
Kod Flux CIE: 57 87 97 100 75
Wyposażenie: 4 x LX-AL-4000-840-8X17-
560X16-CREE2835_16000lm_840 (Czynnik korekcyjny 1.000).

Ilustracje oświetleń
znajdziesz w naszym
katalogu oświetleń.



LUXIONA POLAND S.A.

27-580 SADOWIE, JACENTÓW 167

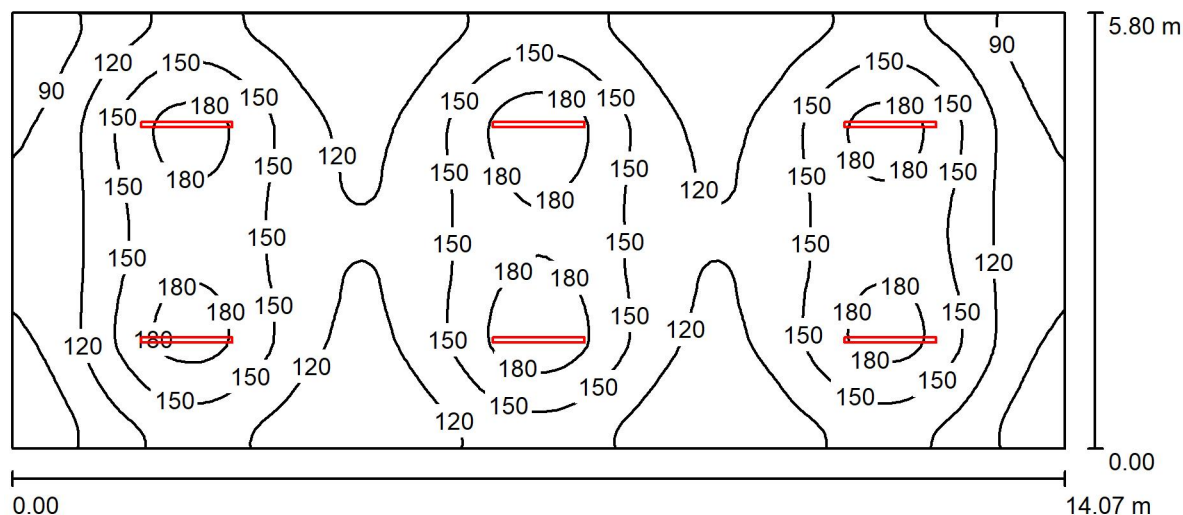
Edytor Krystian Jóźwiak

Telefon 517 615 474

faks

e-Mail krystian.jozwiak@luxiona.com

-1 Magazyn / Podsumowanie



Wysokość pomieszczenia: 2.420 m, Wysokość montażu: 2.417 m,
Współczynnik konserwacji: 0.80

Wartości Lux, Skala 1:101

Powierzchnia	ρ [%]	E_m [lx]	E_{min} [lx]	E_{max} [lx]	E_{min} / E_m
Płaszczyzna pracy	/	135	71	198	0.522
Podłoga	20	135	69	198	0.512
Sufit	70	32	25	40	0.773
Ściany (4)	50	79	34	155	/

Płaszczyzna pracy:

Wysokość: 0.000 m
Siatka: 128 x 64 Punkty
Margines: 0.000 m

Wykaz opraw

Nr.	Ilość	Etykieta (Czynnik korekcyjny)	Φ (Oprawa) [lm]	Φ (Lampy) [lm]	P [W]
1	6	LUXIONA 19.3205.0002.21 NEPTUN LED COMPACT V2 2600 PC-FROZEN E 21 IP66 840 / L-1200 (1.000)	2804	3058	16.0
W sumie:			16823	18348	96.0

Specyfikacja mocy przyłączeniowej: $1.18 \text{ W/m}^2 = 0.87 \text{ W/m}^2/100 \text{ lx}$ (Powierzchnia podstawowa: 81.61 m^2)

LUXIONA POLAND S.A.

27-580 SADOWIE, JACENTÓW 167

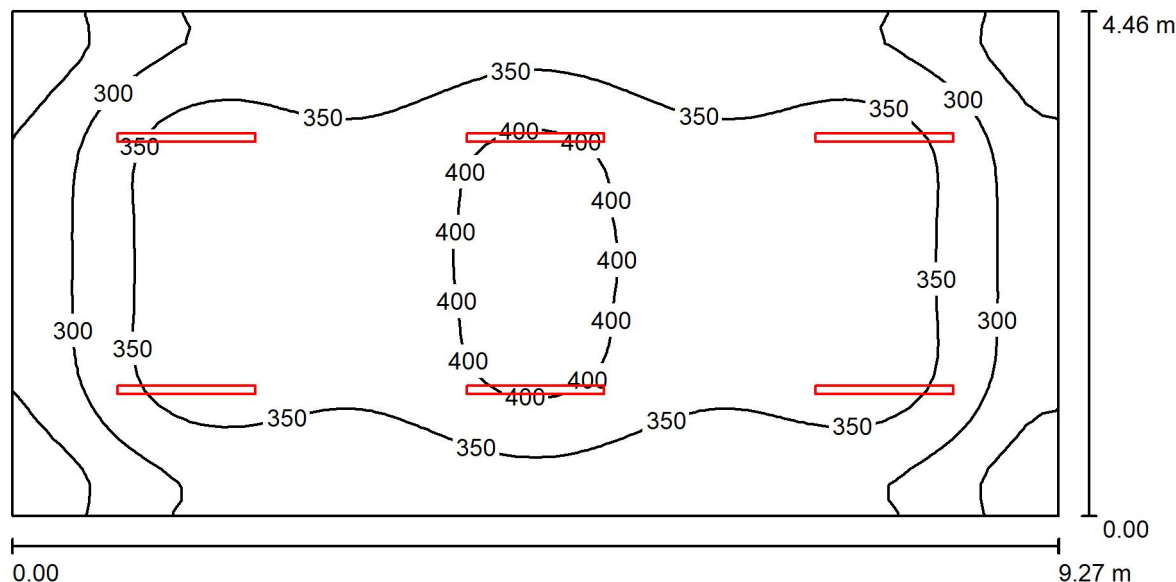
Edytor Krystian Józwiak

Telefon 517 615 474

faks

e-Mail krystian.jozwiak@luxiona.com

-1 Siłownia / Podsumowanie



Wysokość pomieszczenia: 2.510 m, Wysokość montażu: 2.510 m,
Współczynnik konserwacji: 0.80

Wartości Lux, Skala 1:67

Powierzchnia	ρ [%]	E_m [lx]	E_{min} [lx]	E_{max} [lx]	E_{min} / E_m
Płaszczyzna pracy	/	340	206	417	0.604
Podłoga	20	340	202	418	0.594
Sufit	70	91	71	120	0.780
Ściany (4)	50	226	89	392	/

Płaszczyzna pracy:

Wysokość: 0.000 m
Siatka: 64 x 32 Punkty
Margines: 0.000 m

UGR

Wzdłuż- W poprzek do osi oświetlenia
Lewa ściana 25 25
Dolna ściana 24 24
(CIE, SHR = 0.25.)

Wykaz opraw

Nr.	Ilość	Etykieta (Czynnik korekcyjny)	Φ (Oprawa) [lm]	Φ (Lampy) [lm]	P [W]
1	6	LUXIONA 19.3205.0006.21 NEPTUN LED COMPACT V2 4000 PC-FROZEN E 21 IP66 840 / L-1200 (1.000)	4223	4606	25.0
W sumie:			25339	27636	150.0

Specyfikacja mocy przyłączeniowej: $3.63 \text{ W/m}^2 = 1.07 \text{ W/m}^2/100 \text{ lx}$ (Powierzchnia podstawowa: 41.34 m^2)

LUXIONA POLAND S.A.

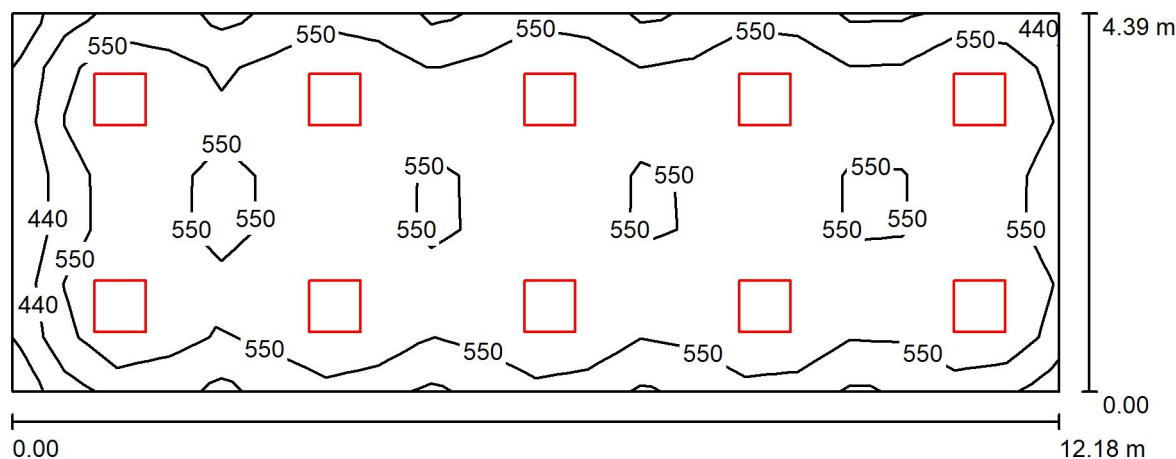
27-580 SADOWIE, JACENTÓW 167

Edytor Krystian Jóźwiak

Telefon 517 615 474

faks

e-Mail krystian.jozwiak@luxiona.com

-1 Sala lekcyjna / Podsumowanie

Wysokość pomieszczenia: 2.500 m, Wysokość montażu: 2.495 m,
Współczynnik konserwacji: 0.80

Wartości Lux, Skala 1:88

Powierzchnia	ρ [%]	E_m [lx]	E_{min} [lx]	E_{max} [lx]	E_{min} / E_m
Płaszczyzna pracy	/	591	369	786	0.625
Podłoga	20	509	300	585	0.589
Sufit	70	116	90	142	0.775
Ściany (4)	50	269	107	464	/

Płaszczyzna pracy:

Wysokość: 0.850 m
Siatka: 20 x 7 Punkty
Margines: 0.000 m

UGR

Lewa ściana 19
Dolna ściana 18
(CIE, SHR = 0.25.)

Wzdłuż-

W poprzek

do osi oświetlenia

Wykaz opraw

Nr.	Ilość	Etykieta (Czynnik korekcyjny)	Φ (Oprawa) [lm]	Φ (Lampy) [lm]	P [W]
1	10	LUXIONA 19.3213.0014.34 BACKPANEL LED 4800 MICRO-PRM E 34 IP20/44 840 (1.000)	4369	4968	33.0
W sumie:			43694	49680	330.0

Specyfikacja mocy przyłączeniowej: $6.17 \text{ W/m}^2 = 1.04 \text{ W/m}^2/100 \text{ lx}$ (Powierzchnia podstawowa: 53.47 m^2)

LUXIONA POLAND S.A.

27-580 SADOWIE, JACENTÓW 167

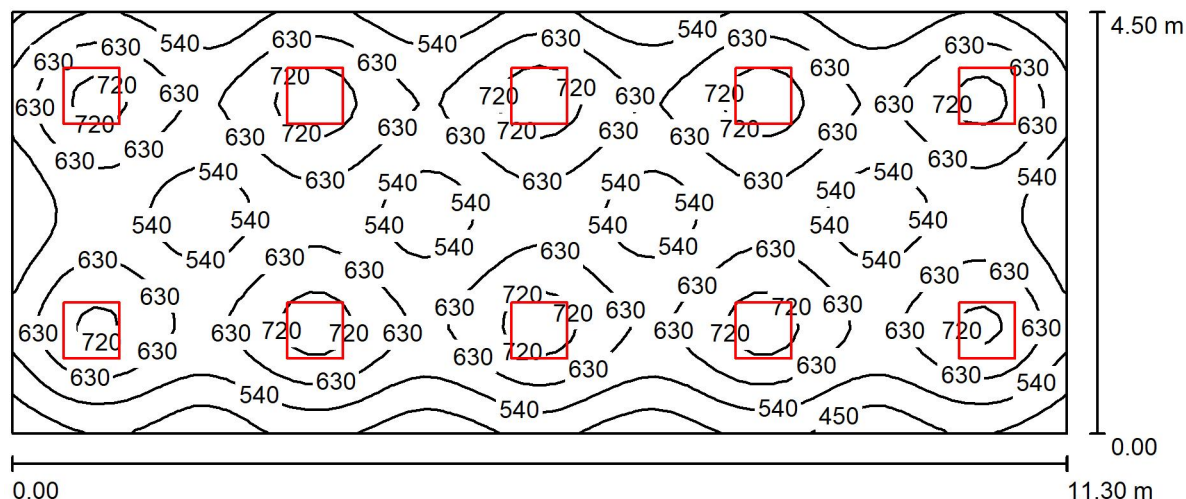
Edytor Krystian Józwiak

Telefon 517 615 474

faks

e-Mail krystian.jozwiak@luxiona.com

-1 Biblioteka / Podsumowanie



Wysokość pomieszczenia: 2.550 m, Wysokość montażu: 2.550 m,
Współczynnik konserwacji: 0.80

Wartości Lux, Skala 1:81

Powierzchnia	ρ [%]	E_m [lx]	E_{min} [lx]	E_{max} [lx]	E_{min} / E_m
Płaszczyzna pracy	/	604	374	779	0.619
Podłoga	20	522	337	591	0.646
Sufit	70	123	105	155	0.852
Ściany (4)	50	289	120	527	/

Płaszczyzna pracy:

Wysokość: 0.850 m
Siatka: 64 x 32 Punkty
Margines: 0.000 m

UGR

Wzdłuż- W poprzek do osi oświetlenia
Lewa ściana 19 19
Dolna ściana 18 18
(CIE, SHR = 0.25.)

Wykaz opraw

Nr.	Ilość	Etykieta (Czynnik korekcyjny)	Φ (Oprawa) [lm]	Φ (Lampy) [lm]	P [W]
1	10	LUXIONA 19.3213.0014.34 BACKPANEL LED 4800 MICRO-PRM E 34 IP20/44 840 (1.000)	4369	4968	33.0
W sumie:			43694	49680	330.0

Specyfikacja mocy przyłączeniowej: $6.49 \text{ W/m}^2 = 1.08 \text{ W/m}^2/100 \text{ lx}$ (Powierzchnia podstawowa: 50.85 m^2)

LUXIONA POLAND S.A.

27-580 SADOWIE, JACENTÓW 167

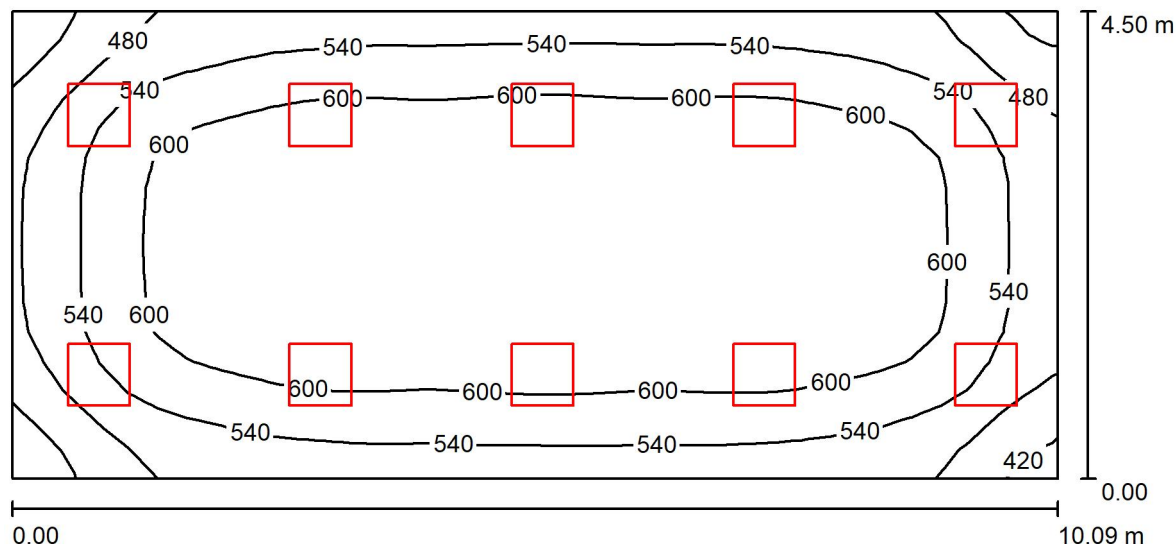
Edytor Krystian Józwiak

Telefon 517 615 474

faks

e-Mail krystian.jozwiak@luxiona.com

-1 Sala lekcyjna 2 / Podsumowanie



Wysokość pomieszczenia: 2.530 m, Wysokość montażu: 2.530 m,
Współczynnik konserwacji: 0.80

Wartości Lux, Skala 1:73

Powierzchnia	ρ [%]	E_m [lx]	E_{min} [lx]	E_{max} [lx]	E_{min} / E_m
Płaszczyzna pracy	/	583	389	662	0.667
Podłoga	20	579	372	662	0.642
Sufit	70	137	120	186	0.879
Ściany (4)	50	321	140	725	/

Płaszczyzna pracy:

Wysokość: 0.000 m
Siatka: 36 x 16 Punkty
Margines: 0.000 m

UGR

Lewa ściana 19
Dolna ściana 18
(CIE, SHR = 0.25.)

Wzdłuż-

W poprzek

do osi oświetlenia

Wykaz opraw

Nr.	Ilość	Etykieta (Czynnik korekcyjny)	Φ (Oprawa) [lm]	Φ (Lampy) [lm]	P [W]
1	10	LUXIONA 19.3213.0014.34 BACKPANEL LED 4800 MICRO-PRM E 34 IP20/44 840 (1.000)	4369	4968	33.0
W sumie:			43694	49680	330.0

Specyfikacja mocy przyłączeniowej: $7.27 \text{ W/m}^2 = 1.25 \text{ W/m}^2/100 \text{ lx}$ (Powierzchnia podstawowa: 45.41 m^2)

LUXIONA POLAND S.A.

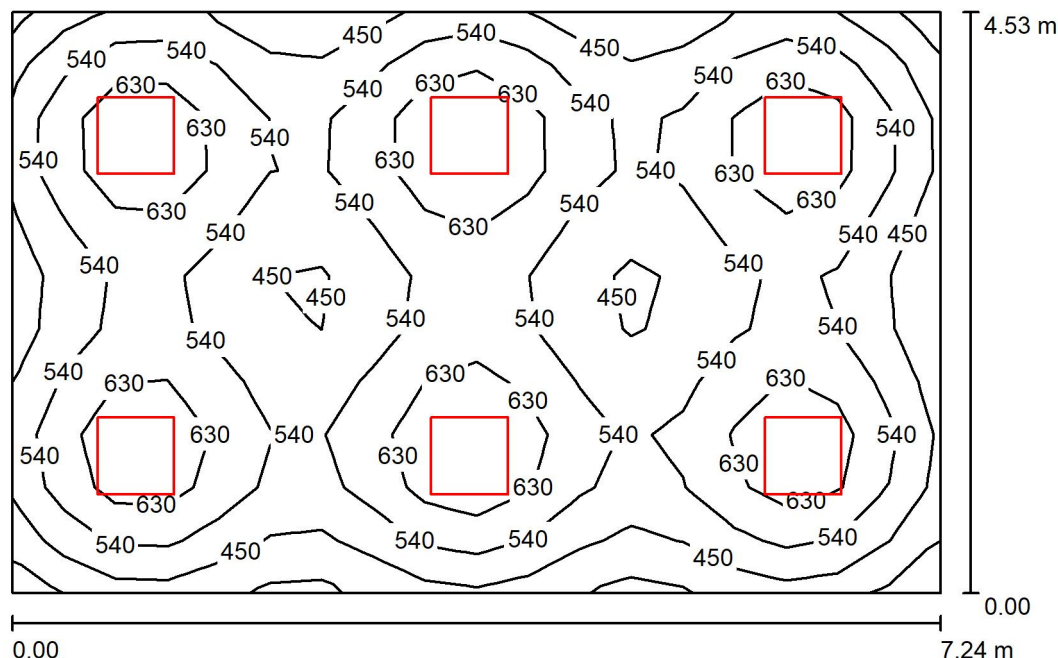
27-580 SADOWIE, JACENTÓW 167

Edytor Krystian Józwiak

Telefon 517 615 474

faks

e-Mail krystian.jozwiak@luxiona.com

- Biuro / Podsumowanie

Wysokość pomieszczenia: 2.530 m, Wysokość montażu: 2.530 m,
Współczynnik konserwacji: 0.80

Wartości Lux, Skala 1:59

Powierzchnia	ρ [%]	E_m [lx]	E_{min} [lx]	E_{max} [lx]	E_{min} / E_m
Płaszczyzna pracy	/	547	347	751	0.634
Podłoga	20	464	298	540	0.642
Sufit	70	110	89	134	0.809
Ściany (4)	50	256	103	438	/

Płaszczyzna pracy:

Wysokość: 0.850 m
Siatka: 18 x 11 Punkty
Margines: 0.000 m

UGR

Wzdłuż-
Lewa ściana 18
Dolna ściana 17
(CIE, SHR = 0.25.)

W poprzek do osi oświetlenia

18
17

Wykaz opraw

Nr.	Ilość	Etykieta (Czynnik korekcyjny)	Φ (Oprawa) [lm]	Φ (Lampy) [lm]	P [W]
1	6	LUXIONA 19.3213.0014.34 BACKPANEL LED 4800 MICRO-PRM E 34 IP20/44 840 (1.000)	4369	4968	33.0
W sumie:			26216	W sumie: 29808	198.0

Specyfikacja mocy przyłączeniowej: $6.04 \text{ W/m}^2 = 1.10 \text{ W/m}^2/100 \text{ lx}$ (Powierzchnia podstawowa: 32.80 m^2)

LUXIONA POLAND S.A.

27-580 SADOWIE, JACENTÓW 167

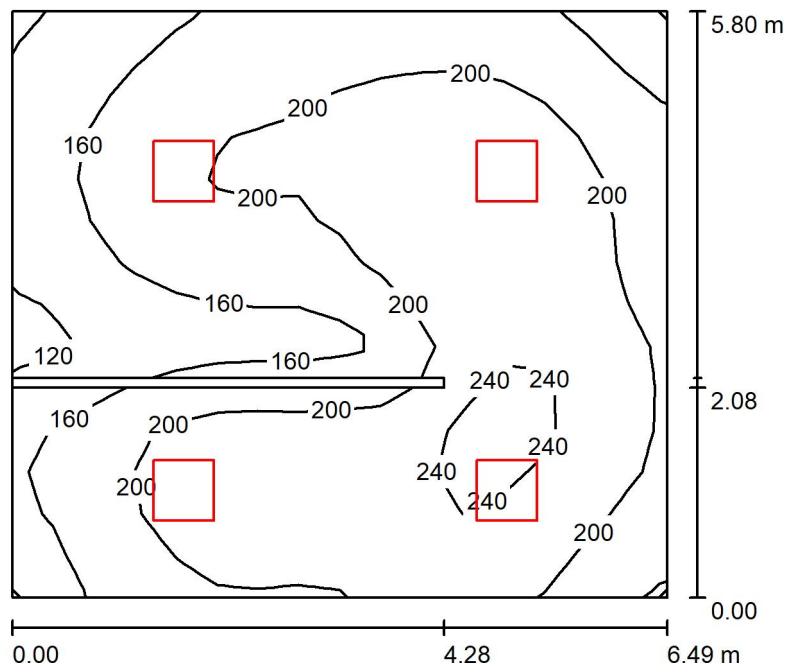
Edytor Krystian Józwiak

Telefon 517 615 474

faks

e-Mail krystian.jozwiak@luxiona.com

HOL / Podsumowanie



Wysokość pomieszczenia: 3.150 m, Wysokość montażu: 3.220 m,
Współczynnik konserwacji: 0.80

Wartości Lux, Skala 1:75

Powierzchnia	ρ [%]	E_m [lx]	E_{min} [lx]	E_{max} [lx]	E_{min} / E_m
Płaszczyzna pracy	/	193	103	258	0.534
Podłoga	20	193	100	262	0.520
Sufit	70	63	36	116	0.576
Ściany (5)	50	149	55	399	/

Płaszczyzna pracy:

Wysokość: 0.000 m
Siatka: 16 x 14 Punkty
Margines: 0.000 m

Wykaz oprav

Nr.	Ilość	Etykieta (Czynnik korekcyjny)	Φ (Oprawa) [lm]	Φ (Lampy) [lm]	P [W]
1	4	LUXIONA 19.3213.0010.34 BACKPANEL LED 4800 PLX E 34 IP20/44 840 (1.000)	4450	4968	33.0
W sumie:			17800	19872	132.0

Specyfikacja mocy przyłączeniowej: $3.51 \text{ W/m}^2 = 1.82 \text{ W/m}^2/100 \text{ lx}$ (Powierzchnia podstawowa: 37.64 m^2)

LUXIONA POLAND S.A.

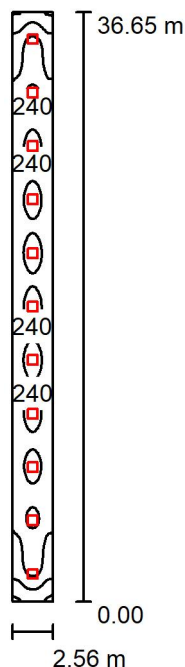
27-580 SADOWIE, JACENTÓW 167

Edytor Krystian Jóźwiak

Telefon 517 615 474

faks

e-Mail krystian.jozwiak@luxiona.com

-1 Komunikacja 1 / Podsumowanie

Wysokość pomieszczenia: 3.170 m, Wysokość montażu: 3.170 m,
Współczynnik konserwacji: 0.80

Wartości Lux, Skala 1:472

Powierzchnia	ρ [%]	E_m [lx]	E_{min} [lx]	E_{max} [lx]	E_{min} / E_m
Płaszczyzna pracy	/	222	142	252	0.638
Podłoga	20	223	146	253	0.654
Sufit	70	69	58	83	0.833
Ściany (4)	50	163	71	301	/

Płaszczyzna pracy:

Wysokość: 0.000 m
Siatka: 16 x 128 Punkty
Margines: 0.000 m

Wykaz opraw

Nr.	Ilość	Etykieta (Czynnik korekcyjny)	Φ (Oprawa) [lm]	Φ (Lampy) [lm]	P [W]
1	11	LUXIONA 19.3213.0010.34 BACKPANEL LED 4800 PLX E 34 IP20/44 840 (1.000)	4450	4968	33.0
W sumie:			48949	54648	363.0

Specyfikacja mocy przyłączeniowej: $3.87 \text{ W/m}^2 = 1.74 \text{ W/m}^2/100 \text{ lx}$ (Powierzchnia podstawowa: 93.82 m^2)

LUXIONA POLAND S.A.

27-580 SADOWIE, JACENTÓW 167

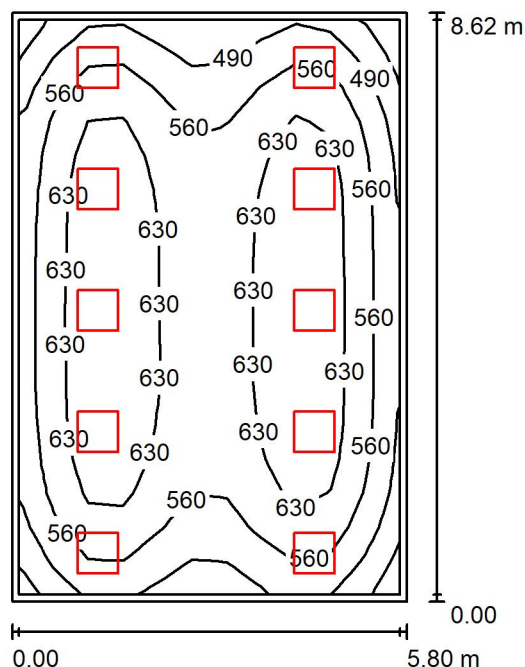
Edytor Krystian Jóźwiak

Telefon 517 615 474

faks

e-Mail krystian.jozwiak@luxiona.com

-1 Sala Lekcyjna 3 / Podsumowanie



Wysokość pomieszczenia: 3.150 m, Wysokość montażu: 3.134 m,
Współczynnik konserwacji: 0.80

Wartości Lux, Skala 1:111

Powierzchnia	ρ [%]	E_m [lx]	E_{min} [lx]	E_{max} [lx]	E_{min} / E_m
Płaszczyzna pracy	/	586	392	700	0.669
Podłoga	20	509	318	609	0.626
Sufit	70	121	92	160	0.763
Ściany (4)	50	277	122	680	/

Płaszczyzna pracy:

Wysokość: 0.850 m
Siatka: 11 x 17 Punkty
Margines: 0.100 m

UGR

Lewa ściana 17
Dolna ściana 18
(CIE, SHR = 0.25.)

Wzdłuż- W poprzek do osi oświetlenia

17 17
18 18

Wykaz opraw

Nr.	Ilość	Etykieta (Czynnik korekcyjny)	Φ (Oprawa) [lm]	Φ (Lampy) [lm]	P [W]
1	10	LUXIONA 19.3213.0014.34 BACKPANEL LED 4800 MICRO-PRM E 34 IP20/44 840 (1.000)	4369	4968	33.0
W sumie:			43694	49680	330.0

Specyfikacja mocy przyłączeniowej: $6.60 \text{ W/m}^2 = 1.13 \text{ W/m}^2/100 \text{ lx}$ (Powierzchnia podstawowa: 50.00 m^2)

LUXIONA POLAND S.A.

27-580 SADOWIE, JACENTÓW 167

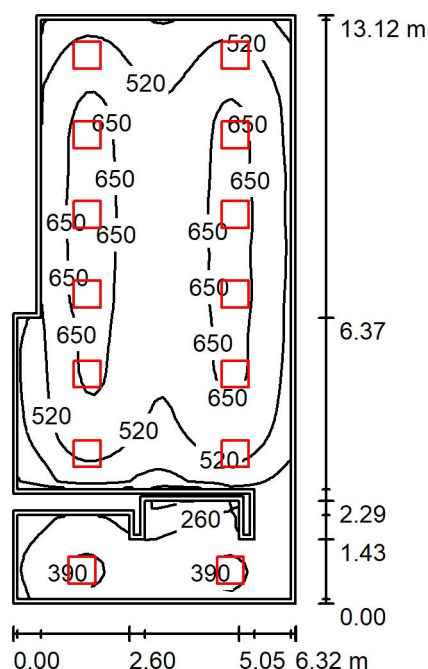
Edytor Krystian Jóźwiak

Telefon 517 615 474

faks

e-Mail krystian.jozwiak@luxiona.com

-1 Sala Lekcyjna 4 / Podsumowanie



Wysokość pomieszczenia: 3.120 m, Wysokość montażu: 3.120 m,
Współczynnik konserwacji: 0.80

Wartości Lux, Skala 1:169

Powierzchnia	ρ [%]	E_m [lx]	E_{min} [lx]	E_{max} [lx]	E_{min} / E_m
Płaszczyzna pracy	/	527	97	703	0.184
Podłoga	20	450	101	595	0.224
Sufit	70	105	54	157	0.512
Ściany (16)	50	218	62	559	/

Płaszczyzna pracy:

Wysokość: 0.850 m
Siatka: 32 x 64 Punkty
Margines: 0.100 m

Wykaz opraw

Nr.	Ilość	Etykieta (Czynnik korekcyjny)	Φ (Oprawa) [lm]	Φ (Lampy) [lm]	P [W]
1	14	LUXIONA 19.3213.0014.34 BACKPANEL LED 4800 MICRO-PRM E 34 IP20/44 840 (1.000)	4369	4968	33.0
W sumie:			61171	69552	462.0

Specyfikacja mocy przyłączeniowej: $5.92 \text{ W/m}^2 = 1.12 \text{ W/m}^2/100 \text{ lx}$ (Powierzchnia podstawowa: 78.02 m^2)

LUXIONA POLAND S.A.

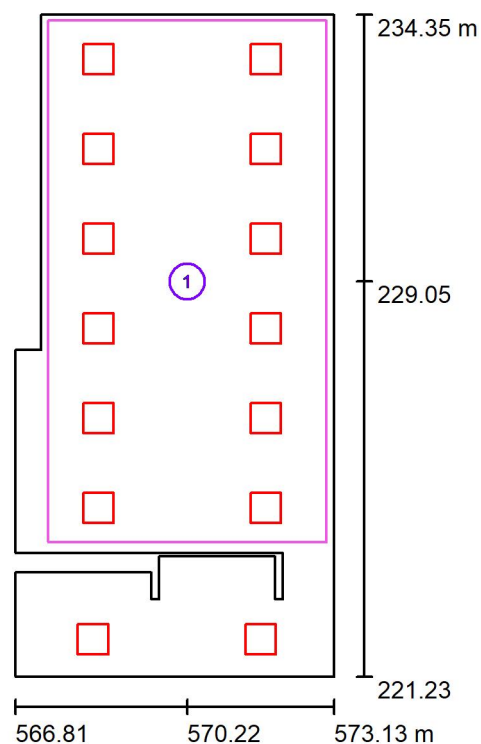
27-580 SADOWIE, JACENTÓW 167

Edytor Krystian Józwiak

Telefon 517 615 474

faks

e-Mail krystian.jozwiak@luxiona.com

-1 Sala Lekcyjna 4 / Powierzchnie obliczeniowe (zestawienie wyników)

Skala 1 : 150

Lista powierzchni obliczeniowych

Nr.	Etykieta	Typ	Siatka	E_m [lx]	E_{min} [lx]	E_{max} [lx]	E_{min} / E_m	E_{min} / E_{max}
1	Powierzchnia obliczeniowa 1	pionowa	32 x 64	581	352	702	0.605	0.501

LUXIONA POLAND S.A.

27-580 SADOWIE, JACENTÓW 167

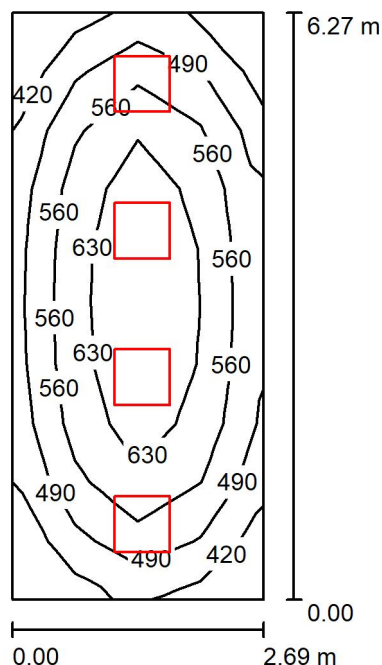
Edytor Krystian Józwiak

Telefon 517 615 474

faks

e-Mail krystian.jozwiak@luxiona.com

-1 Gabinet Psych. / Podsumowanie



Wysokość pomieszczenia: 3.150 m, Wysokość montażu: 3.160 m,
Współczynnik konserwacji: 0.80

Wartości Lux, Skala 1:81

Powierzchnia	ρ [%]	E_m [lx]	E_{min} [lx]	E_{max} [lx]	E_{min} / E_m
Płaszczyzna pracy	/	568	386	704	0.679
Podłoga	20	436	285	537	0.655
Sufit	70	117	83	162	0.706
Ściany (4)	50	263	108	621	/

Płaszczyzna pracy:

Wysokość: 0.850 m
Siatka: 4 x 10 Punkty
Margines: 0.000 m

UGR

Lewa ściana 16
Dolna ściana 16
(CIE, SHR = 0.25.)

Wzdłuż- W poprzek do osi oświetlenia

16 16
16 16

Wykaz opraw

Nr.	Ilość	Etykieta (Czynnik korekcyjny)	Φ (Oprawa) [lm]	Φ (Lampy) [lm]	P [W]
1	4	LUXIONA 19.3213.0014.34 BACKPANEL LED 4800 MICRO-PRM E 34 IP20/44 840 (1.000)	4369	4968	33.0
W sumie:			17477	19872	132.0

Specyfikacja mocy przyłączeniowej: $7.83 \text{ W/m}^2 = 1.38 \text{ W/m}^2/100 \text{ lx}$ (Powierzchnia podstawowa: 16.87 m^2)

LUXIONA POLAND S.A.

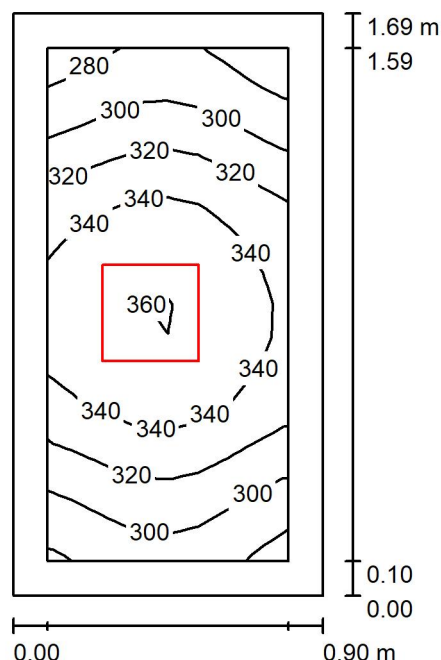
27-580 SADOWIE, JACENTÓW 167

Edytor Krystian Józwiak

Telefon 517 615 474

faks

e-Mail krystian.jozwiak@luxiona.com

0 WC 2,5m / Podsumowanie

Wysokość pomieszczenia: 2.500 m, Wysokość montażu: 2.500 m,
Współczynnik konserwacji: 0.80

Wartości Lux, Skala 1:22

Powierzchnia	ρ [%]	E_m [lx]	E_{min} [lx]	E_{max} [lx]	E_{min} / E_m
Płaszczyzna pracy	/	324	267	363	0.825
Podłoga	20	165	141	179	0.855
Sufit	70	180	114	231	0.633
Ściany (4)	60	234	70	1076	/

Płaszczyzna pracy:

Wysokość: 0.850 m
Siatka: 8 x 16 Punkty
Margines: 0.100 m

Wykaz opraw

Nr.	Ilość	Etykieta (Czynnik korekcyjny)	Φ (Oprawa) [lm]	Φ (Lampy) [lm]	P [W]
1	1	LUXIONA 19.3209.0014.34 LOTOS ELEGANCE SQUARE PC LED COMPACT V2 1800 E CMW IP54 840 (1.000)	1868	2916	17.0
W sumie:			1868	2916	17.0

Specyfikacja mocy przyłączeniowej: $11.18 \text{ W/m}^2 = 3.45 \text{ W/m}^2/100 \text{ lx}$ (Powierzchnia podstawowa: 1.52 m^2)

LUXIONA POLAND S.A.

27-580 SADOWIE, JACENTÓW 167

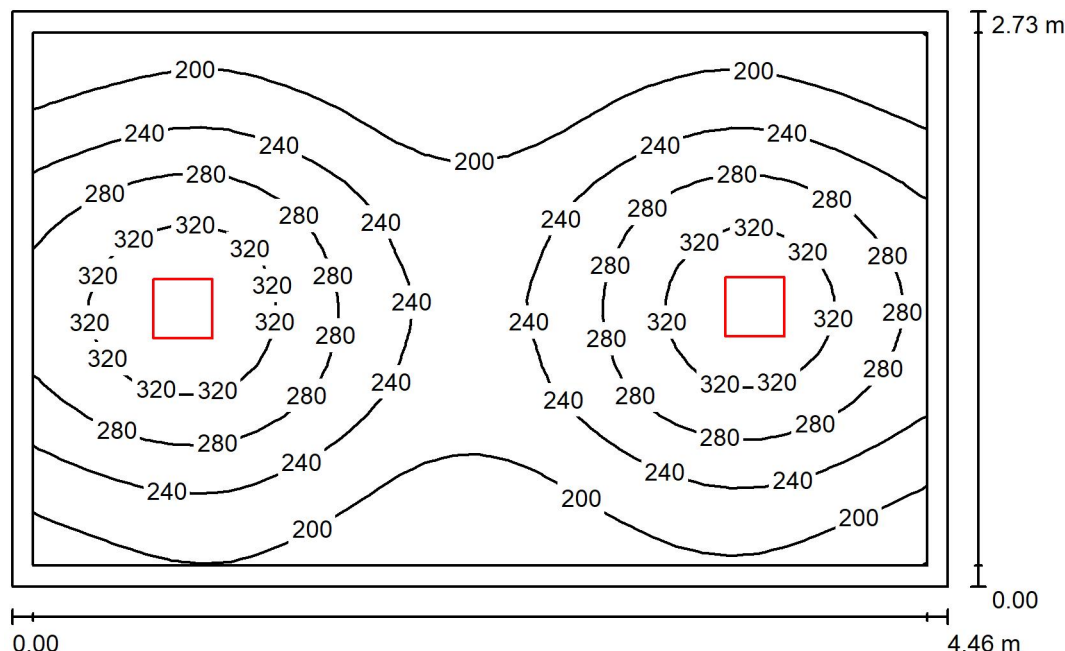
Edytor Krystian Józwiak

Telefon 517 615 474

faks

e-Mail krystian.jozwiak@luxiona.com

0 Łazienka 2,5m / Podsumowanie



Wysokość pomieszczenia: 2.500 m, Wysokość montażu: 2.500 m,
Współczynnik konserwacji: 0.80

Wartości Lux, Skala 1:36

Powierzchnia	ρ [%]	E_m [lx]	E_{min} [lx]	E_{max} [lx]	E_{min} / E_m
Płaszczyzna pracy	/	246	160	355	0.651
Podłoga	20	180	128	210	0.714
Sufit	70	68	49	91	0.723
Ściany (4)	60	135	57	349	/

Płaszczyzna pracy:

Wysokość: 0.850 m
Siatka: 32 x 32 Punkty
Margines: 0.100 m

Wykaz opraw

Nr.	Ilość	Etykieta (Czynnik korekcyjny)	Φ (Oprawa) [lm]	Φ (Lampy) [lm]	P [W]
1	2	LUXIONA 19.3209.0016.34 LOTOS ELEGANCE SQUARE PC LED COMPACT V2 2400 E CMW IP54 840 (1.000)	2470	3855	23.0
W sumie:			4940	7710	46.0

Specyfikacja mocy przyłączeniowej: $3.78 \text{ W/m}^2 = 1.54 \text{ W/m}^2/100 \text{ lx}$ (Powierzchnia podstawowa: 12.16 m^2)

LUXIONA POLAND S.A.

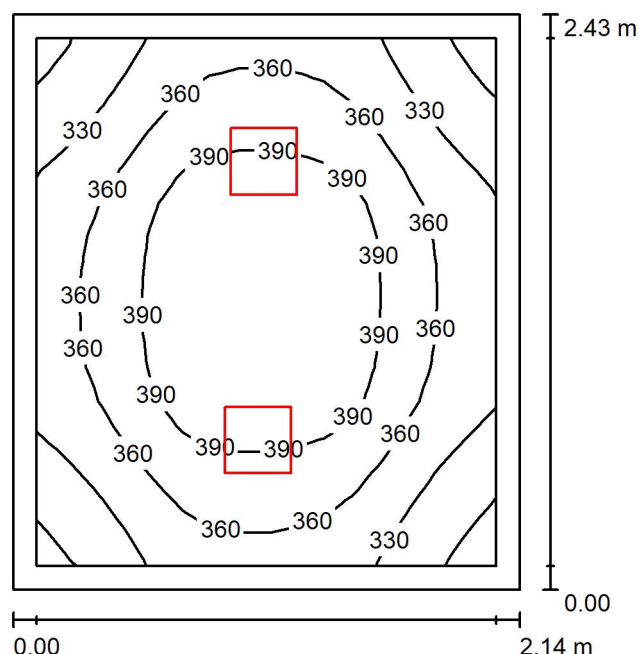
27-580 SADOWIE, JACENTÓW 167

Edytor Krystian Józwiak

Telefon 517 615 474

faks

e-Mail krystian.jozwiak@luxiona.com

0 łazienka 3m / Podsumowanie

Wysokość pomieszczenia: 3.000 m, Wysokość montażu: 3.000 m,
Współczynnik konserwacji: 0.80

Wartości Lux, Skala 1:32

Powierzchnia	ρ [%]	E_m [lx]	E_{min} [lx]	E_{max} [lx]	E_{min} / E_m
Płaszczyzna pracy	/	365	286	419	0.785
Podłoga	20	243	196	273	0.807
Sufit	70	150	104	199	0.691
Ściany (4)	60	245	119	706	/

Płaszczyzna pracy:

Wysokość: 0.850 m
Siatka: 16 x 16 Punkty
Margines: 0.100 m

Wykaz opraw

Nr.	Ilość	Etykieta (Czynnik korekcyjny)	Φ (Oprawa) [lm]	Φ (Lampy) [lm]	P [W]
1	2	LUXIONA 19.3209.0016.34 LOTOS ELEGANCE SQUARE PC LED COMPACT V2 2400 E CMW IP54 840 (1.000)	2470	3855	23.0
W sumie:			4940	7710	46.0

Specyfikacja mocy przyłączeniowej: $8.83 \text{ W/m}^2 = 2.42 \text{ W/m}^2/100 \text{ lx}$ (Powierzchnia podstawowa: 5.21 m^2)

LUXIONA POLAND S.A.

27-580 SADOWIE, JACENTÓW 167

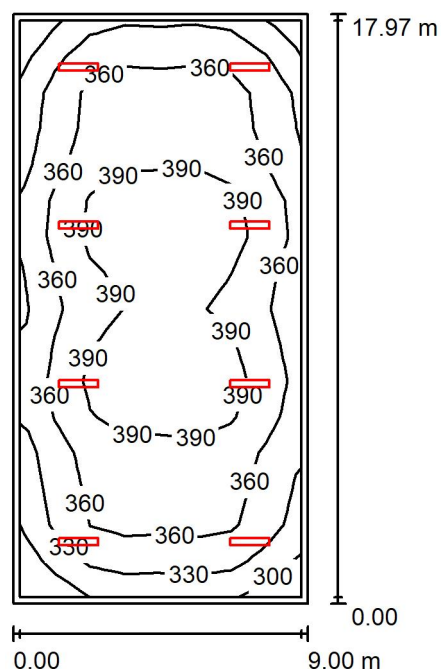
Edytor Krystian Józwiak

Telefon 517 615 474

faks

e-Mail krystian.jozwiak@luxiona.com

Sala Gimnastyczna 4.95 / Podsumowanie



Wysokość pomieszczenia: 5.000 m, Wysokość montażu: 5.001 m,
Współczynnik konserwacji: 0.80

Wartości Lux, Skala 1:231

Powierzchnia	ρ [%]	E_m [lx]	E_{min} [lx]	E_{max} [lx]	E_{min} / E_m
Płaszczyzna pracy	/	370	295	411	0.797
Podłoga	20	360	236	413	0.655
Sufit	70	89	79	99	0.893
Ściany (4)	50	214	83	438	/

Płaszczyzna pracy:

Wysokość: 0.000 m
Siatka: 8 x 16 Punkty
Margines: 0.200 m

UGR

Lewa ściana 21
Dolna ściana 22
(CIE, SHR = 0.25.)

Wzdłuż-

21
22

W poprzek

22
23

do osi oświetlenia

Wykaz opraw

Nr.	Ilość	Etykieta (Czynnik korekcyjny)	Φ (Oprawa) [lm]	Φ (Lampy) [lm]	P [W]
1	8	LUXIONA Troll 19.4206.2121.34 RUBIN SPORT NEW LED 16000 MICRO-PRM KR E 34 840 / 1190X220MM (1.000)	12511	16660	114.0
W sumie:			100090	W sumie: 133280	912.0

Specyfikacja mocy przyłączeniowej: $5.64 \text{ W/m}^2 = 1.52 \text{ W/m}^2/100 \text{ lx}$ (Powierzchnia podstawowa: 161.75 m^2)

LUXIONA POLAND S.A.

27-580 SADOWIE, JACENTÓW 167

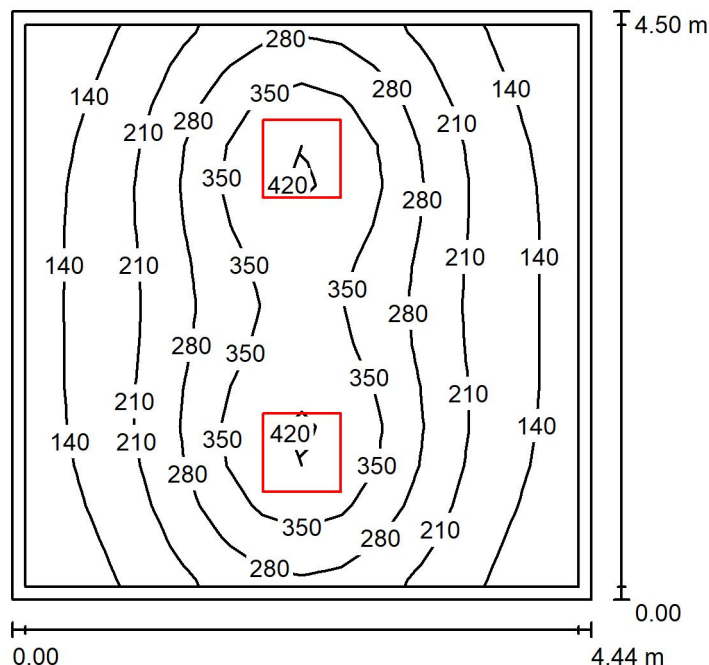
Edytor Krystian Józwiak

Telefon 517 615 474

faks

e-Mail krystian.jozwiak@luxiona.com

0 Szatnia / Podsumowanie



Wysokość pomieszczenia: 2.500 m, Wysokość montażu: 2.500 m,
Współczynnik konserwacji: 0.80

Wartości Lux, Skala 1:58

Powierzchnia	ρ [%]	E_m [lx]	E_{min} [lx]	E_{max} [lx]	E_{min} / E_m
Płaszczyzna pracy	/	245	106	431	0.433
Podłoga	20	183	102	261	0.558
Sufit	70	48	33	59	0.687
Ściany (4)	50	111	37	287	/

Płaszczyzna pracy:

Wysokość: 0.850 m
Siatka: 14 x 14 Punkty
Margines: 0.100 m

UGR

Lewa ściana 20
Dolna ściana 20
(CIE, SHR = 0.25.)

Wzdłuż-

20
20

W poprzek

20
20

do osi oświetlenia

Wykaz opraw

Nr.	Ilość	Etykieta (Czynnik korekcyjny)	Φ (Oprawa) [lm]	Φ (Lampy) [lm]	P [W]
1	2	LUXIONA 19.3213.0002.34 BACKPANEL LED 3800 PLX E 34 IP20/44 840 (1.000)	3579	3996	25.0
W sumie:			7159	7992	50.0

Specyfikacja mocy przyłączeniowej: $2.50 \text{ W/m}^2 = 1.02 \text{ W/m}^2/100 \text{ lx}$ (Powierzchnia podstawowa: 19.98 m^2)

LUXIONA POLAND S.A.

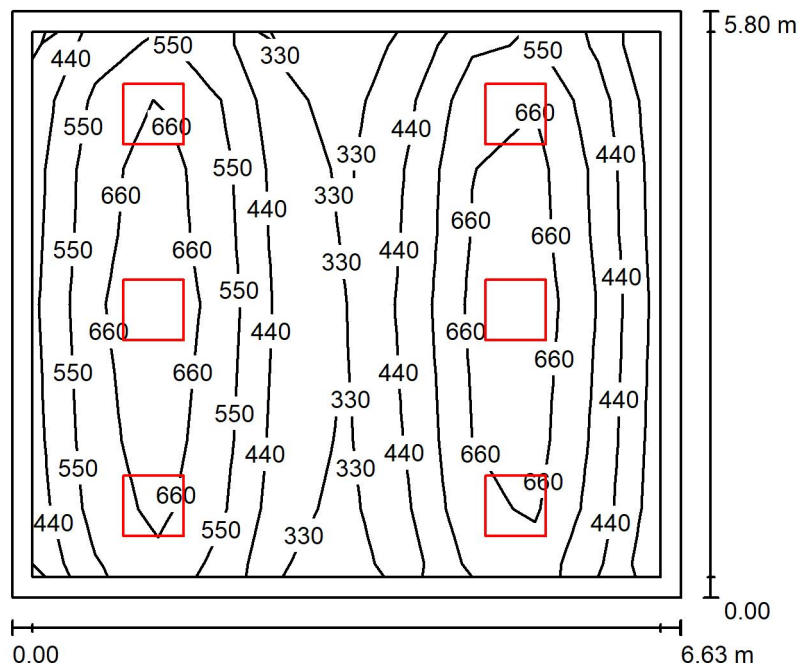
27-580 SADOWIE, JACENTÓW 167

Edytor Krystian Józwiak

Telefon 517 615 474

faks

e-Mail krystian.jozwiak@luxiona.com

0 Pok. nauczycielski / Podsumowanie

Wysokość pomieszczenia: 2.500 m, Wysokość montażu: 2.500 m,
Współczynnik konserwacji: 0.80

Wartości Lux, Skala 1:75

Powierzchnia	ρ [%]	E_m [lx]	E_{min} [lx]	E_{max} [lx]	E_{min} / E_m
Płaszczyzna pracy	/	533	255	784	0.479
Podłoga	20	430	234	561	0.543
Sufit	70	94	65	113	0.696
Ściany (4)	50	210	88	455	/

Płaszczyzna pracy:

Wysokość: 0.850 m
Siatka: 10 x 8 Punkty
Margines: 0.200 m

UGR

Lewa ściana 18
Dolna ściana 18
(CIE, SHR = 0.25.)

Wzdłuż-**W poprzek**

18
18

do osi oświetlenia**Wykaz opraw**

Nr.	Ilość	Etykieta (Czynnik korekcyjny)	Φ (Oprawa) [lm]	Φ (Lampy) [lm]	P [W]
1	6	LUXIONA 19.3213.0014.34 BACKPANEL LED 4800 MICRO-PRM E 34 IP20/44 840 (1.000)	4369	4968	33.0
W sumie:			26216	29808	198.0

Specyfikacja mocy przyłączeniowej: $5.15 \text{ W/m}^2 = 0.97 \text{ W/m}^2/100 \text{ lx}$ (Powierzchnia podstawowa: 38.45 m^2)

LUXIONA POLAND S.A.

27-580 SADOWIE, JACENTÓW 167

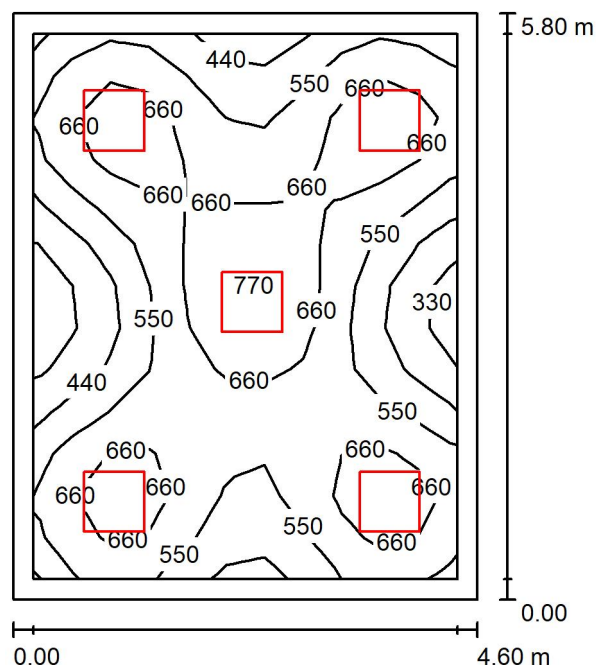
Edytor Krystian Józwiak

Telefon 517 615 474

faks

e-Mail krystian.jozwiak@luxiona.com

0 Sekretariat / Podsumowanie



Wysokość pomieszczenia: 2.500 m, Współczynnik konserwacji: 0.80

Wartości Lux, Skala 1:75

Powierzchnia	ρ [%]	E_m [lx]	E_{min} [lx]	E_{max} [lx]	E_{min} / E_m
Płaszczyzna pracy	/	587	269	801	0.458
Podłoga	20	467	302	594	0.646
Sufit	70	110	83	139	0.759
Ściany (4)	50	252	107	493	/

Płaszczyzna pracy:

Wysokość: 0.850 m
 Siatka: 11 x 13 Punkty
 Margines: 0.200 m

Wykaz opraw

Nr.	Ilość	Etykieta (Czynnik korekcyjny)	Φ (Oprawa) [lm]	Φ (Lampy) [lm]	P [W]
1	5	LUXIONA 19.3213.0014.34 BACKPANEL LED 4800 MICRO-PRM E 34 IP20/44 840 (1.000)	4369	4968	33.0
W sumie:			21847	24840	165.0

Specyfikacja mocy przyłączeniowej: $6.18 \text{ W/m}^2 = 1.05 \text{ W/m}^2/100 \text{ lx}$ (Powierzchnia podstawowa: 26.68 m^2)

LUXIONA POLAND S.A.

27-580 SADOWIE, JACENTÓW 167

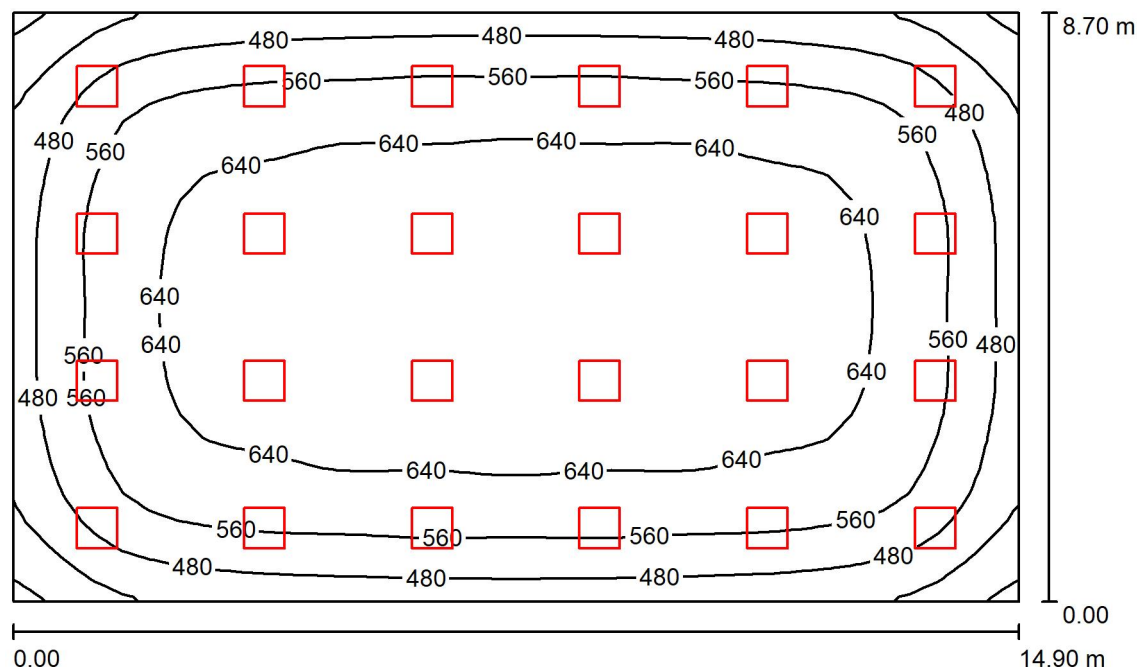
Edytor Krystian Józwiak

Telefon 517 615 474

faks

e-Mail krystian.jozwiak@luxiona.com

0 Aula / Podsumowanie



Wysokość pomieszczenia: 3.580 m, Wysokość montażu: 3.580 m,
Współczynnik konserwacji: 0.80

Wartości Lux, Skala 1:112

Powierzchnia	ρ [%]	E_m [lx]	E_{min} [lx]	E_{max} [lx]	E_{min} / E_m
Płaszczyzna pracy	/	583	316	683	0.542
Podłoga	20	539	297	657	0.551
Sufit	70	121	104	138	0.860
Ściany (4)	50	272	127	410	/

Płaszczyzna pracy:

Wysokość: 0.850 m
Siatka: 37 x 22 Punkty
Margines: 0.000 m

UGR

Lewa ściana 18
Dolna ściana 18
(CIE, SHR = 0.25.)

Wzdłuż-

W poprzek

18
18

do osi oświetlenia

Wykaz opraw

Nr.	Ilość	Etykieta (Czynnik korekcyjny)	Φ (Oprawa) [lm]	Φ (Lampy) [lm]	P [W]
1	24	LUXIONA 19.3213.0014.34 BACKPANEL LED 4800 MICRO-PRM E 34 IP20/44 840 (1.000)	4369	4968	33.0
W sumie:			104865	W sumie: 119232	792.0

Specyfikacja mocy przyłączeniowej: $6.11 \text{ W/m}^2 = 1.05 \text{ W/m}^2/100 \text{ lx}$ (Powierzchnia podstawowa: 129.63 m^2)

LUXIONA POLAND S.A.

27-580 SADOWIE, JACENTÓW 167

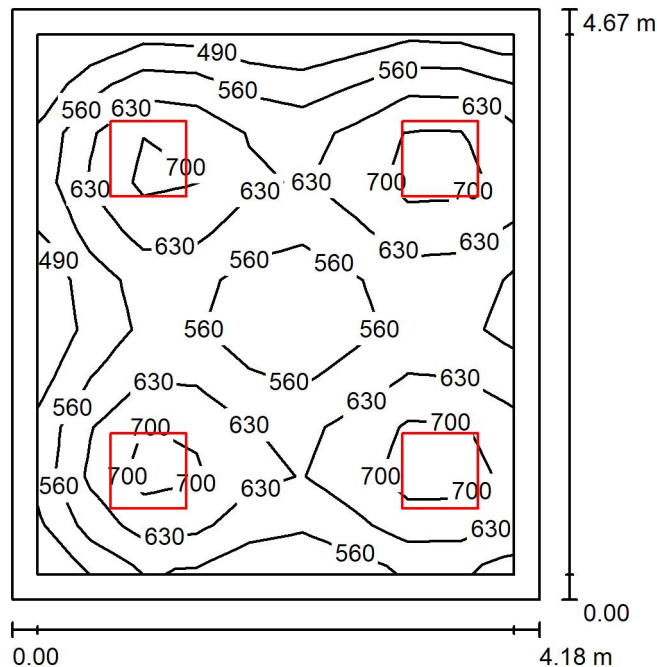
Edytor Krystian Jóźwiak

Telefon 517 615 474

faks

e-Mail krystian.jozwiak@luxiona.com

0 Biuro 1 / Podsumowanie



Wysokość pomieszczenia: 2.590 m, Wysokość montażu: 2.500 m,
Współczynnik konserwacji: 0.80

Wartości Lux, Skala 1:60

Powierzchnia	ρ [%]	E_m [lx]	E_{min} [lx]	E_{max} [lx]	E_{min} / E_m
Płaszczyzna pracy	/	608	428	768	0.704
Podłoga	20	471	291	569	0.617
Sufit	70	112	79	131	0.704
Ściany (4)	50	257	91	577	/

Płaszczyzna pracy:

Wysokość: 0.850 m
Siatka: 9 x 11 Punkty
Margines: 0.200 m

UGR

Lewa ściana 17
Dolna ściana 18
(CIE, SHR = 0.25.)

Wzdłuż-

W poprzek

do osi oświetlenia

Wykaz opraw

Nr.	Ilość	Etykieta (Czynnik korekcyjny)	Φ (Oprawa) [lm]	Φ (Lampy) [lm]	P [W]
1	4	LUXIONA 19.3213.0014.34 BACKPANEL LED 4800 MICRO-PRM E 34 IP20/44 840 (1.000)	4369	4968	33.0
W sumie:			17477	19872	132.0

Specyfikacja mocy przyłączeniowej: $6.76 \text{ W/m}^2 = 1.11 \text{ W/m}^2/100 \text{ lx}$ (Powierzchnia podstawowa: 19.52 m^2)

LUXIONA POLAND S.A.

27-580 SADOWIE, JACENTÓW 167

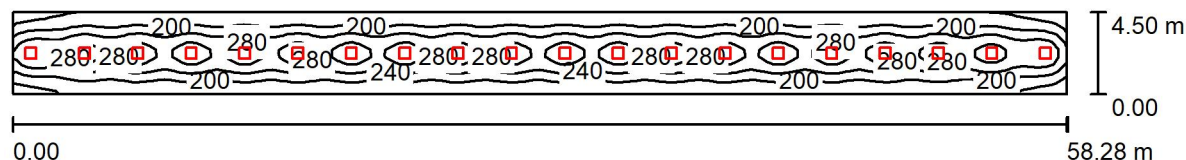
Edytor Krystian Józwiak

Telefon 517 615 474

faks

e-Mail krystian.jozwiak@luxiona.com

0 Hall / Podsumowanie



Wysokość pomieszczenia: 2.590 m, Wysokość montażu: 2.500 m,
Współczynnik konserwacji: 0.80

Wartości Lux, Skala 1:417

Powierzchnia	ρ [%]	E_m [lx]	E_{min} [lx]	E_{max} [lx]	E_{min} / E_m
Płaszczyzna pracy	/	230	133	310	0.578
Podłoga	20	228	130	310	0.570
Sufit	70	51	42	76	0.836
Ściany (4)	50	118	45	411	/

Płaszczyzna pracy:

Wysokość: 0.000 m
Siatka: 146 x 11 Punkty
Margines: 0.000 m

Wykaz opraw

Nr.	Ilość	Etykieta (Czynnik korekcyjny)	Φ (Oprawa) [lm]	Φ (Lampy) [lm]	P [W]
1	20	LUXIONA 19.3213.0010.34 BACKPANEL LED 4800 PLX E 34 IP20/44 840 (1.000)	4450	4968	33.0
W sumie:			88998	W sumie: 99360	660.0

Specyfikacja mocy przyłączeniowej: $2.52 \text{ W/m}^2 = 1.09 \text{ W/m}^2/100 \text{ lx}$ (Powierzchnia podstawowa: 262.26 m^2)

LUXIONA POLAND S.A.

27-580 SADOWIE, JACENTÓW 167

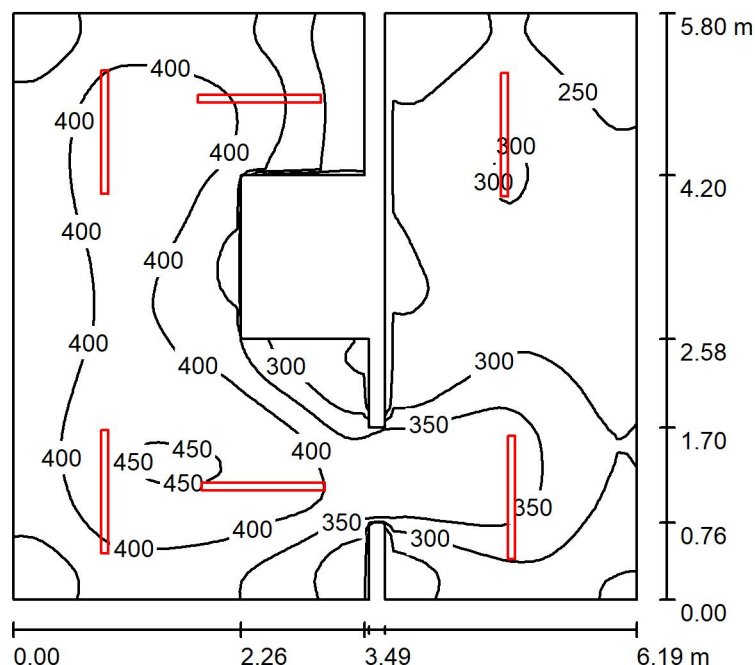
Edytor Krystian Jóźwiak

Telefon 517 615 474

faks

e-Mail krystian.jozwiak@luxiona.com

Archiwum / Podsumowanie



Wysokość pomieszczenia: 3.000 m, Wysokość montażu: 3.000 m,
Współczynnik konserwacji: 0.80

Wartości Lux, Skala 1:75

Powierzchnia	ρ [%]	E_m [lx]	E_{min} [lx]	E_{max} [lx]	E_{min} / E_m
Płaszczyzna pracy	/	338	208	455	0.616
Podłoga	20	339	208	455	0.614
Sufit	70	121	86	234	0.708
Ściany (16)	50	271	80	700	/

Płaszczyzna pracy:

Wysokość: 0.000 m
Siatka: 64 x 64 Punkty
Margines: 0.000 m

Wykaz opraw

Nr.	Ilość	Etykieta (Czynnik korekcyjny)	Φ (Oprawa) [lm]	Φ (Lampy) [lm]	P [W]
1	2	LUXIONA 19.3205.0006.21 NEPTUN LED COMPACT V2 4000 PC-FROZEN E 21 IP66 840 / L-1200 (1.000)	4223	4606	25.0
2	4	LUXIONA 19.3205.0010.21 NEPTUN LED COMPACT V2 6000 PC-FROZEN E 21 IP66 840 / L-1200 (1.000)	5750	6271	36.0
W sumie:			31446	34296	194.0

Specyfikacja mocy przyłączeniowej: $5.88 \text{ W/m}^2 = 1.74 \text{ W/m}^2/100 \text{ lx}$ (Powierzchnia podstawowa: 33.00 m^2)

LUXIONA POLAND S.A.

27-580 SADOWIE, JACENTÓW 167

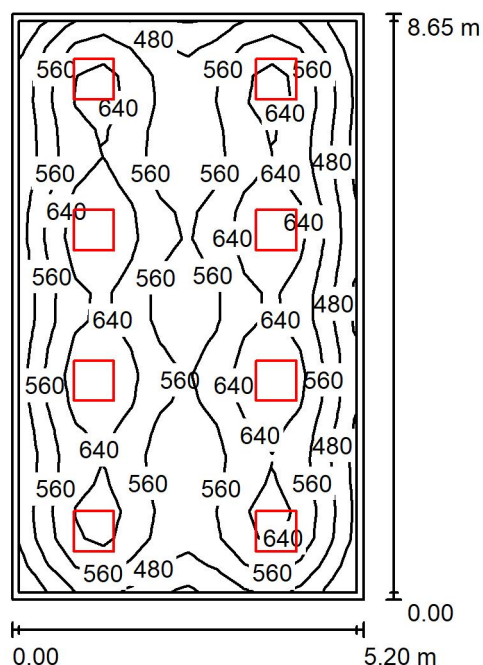
Edytor Krystian Józwiak

Telefon 517 615 474

faks

e-Mail krystian.jozwiak@luxiona.com

Rada osiedla / Podsumowanie



Wysokość pomieszczenia: 2.620 m, Wysokość montażu: 2.620 m,
Współczynnik konserwacji: 0.80

Wartości Lux, Skala 1:112

Powierzchnia	ρ [%]	E_m [lx]	E_{min} [lx]	E_{max} [lx]	E_{min} / E_m
Płaszczyzna pracy	/	574	356	726	0.620
Podłoga	20	485	279	579	0.576
Sufit	70	109	87	134	0.800
Ściany (4)	50	246	105	435	/

Płaszczyzna pracy:

Wysokość: 0.850 m
Siatka: 12 x 21 Punkty
Margines: 0.100 m

UGR

Lewa ściana 18
Dolna ściana 18
(CIE, SHR = 0.25.)

Wzdłuż- W poprzek do osi oświetlenia

18 18
18 18

Wykaz opraw

Nr.	Ilość	Etykieta (Czynnik korekcyjny)	Φ (Oprawa) [lm]	Φ (Lampy) [lm]	P [W]
1	8	LUXIONA 19.3213.0014.34 BACKPANEL LED 4800 MICRO-PRM E 34 IP20/44 840 (1.000)	4369	4968	33.0
W sumie:			34955	W sumie: 39744	264.0

Specyfikacja mocy przyłączeniowej: $5.87 \text{ W/m}^2 = 1.02 \text{ W/m}^2/100 \text{ lx}$ (Powierzchnia podstawowa: 44.98 m^2)

LUXIONA POLAND S.A.

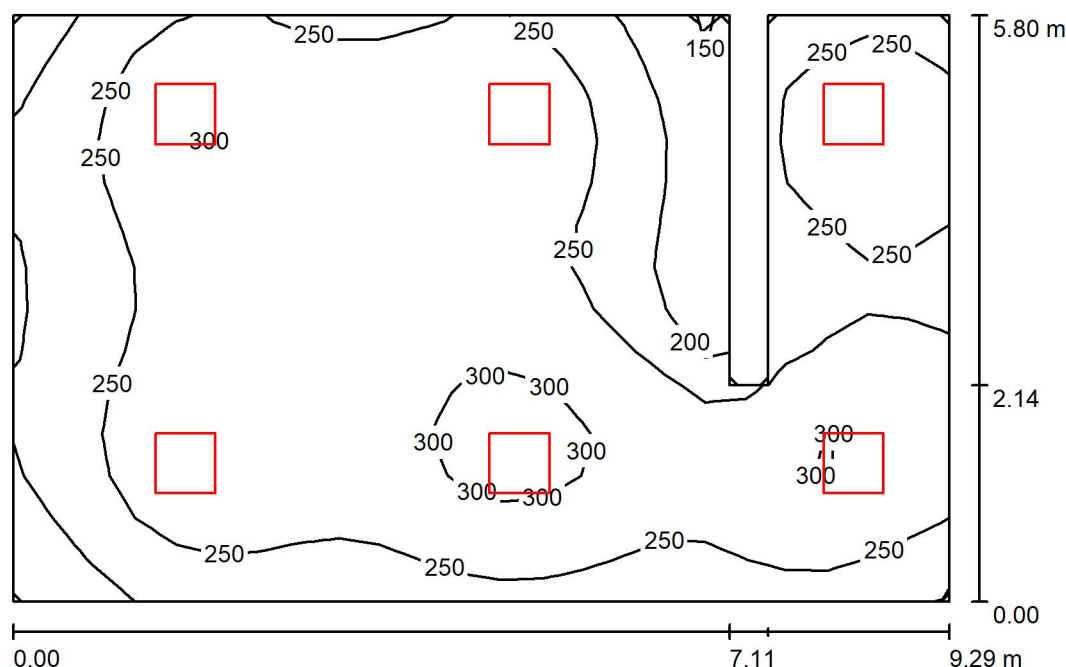
27-580 SADOWIE, JACENTÓW 167

Edytor Krystian Józwiak

Telefon 517 615 474

faks

e-Mail krystian.jozwiak@luxiona.com

Antresola / Podsumowanie

Wysokość pomieszczenia: 2.620 m, Wysokość montażu: 2.620 m,
Współczynnik konserwacji: 0.80

Wartości Lux, Skala 1:75

Powierzchnia	ρ [%]	E_m [lx]	E_{min} [lx]	E_{max} [lx]	E_{min} / E_m
Płaszczyzna pracy	/	257	116	320	0.449
Podłoga	20	259	128	321	0.495
Sufit	70	73	50	154	0.689
Ściany (8)	50	186	60	610	/

Płaszczyzna pracy:

Wysokość: 0.000 m
Siatka: 23 x 14 Punkty
Margines: 0.000 m

Wykaz opraw

Nr.	Ilość	Etykieta (Czynnik korekcyjny)	Φ (Oprawa) [lm]	Φ (Lampy) [lm]	P [W]
1	6	LUXIONA 19.3213.0010.34 BACKPANEL LED 4800 PLX E 34 IP20/44 840 (1.000)	4450	4968	33.0
W sumie:			26699	29808	198.0

Specyfikacja mocy przyłączeniowej: $3.77 \text{ W/m}^2 = 1.47 \text{ W/m}^2/100 \text{ lx}$ (Powierzchnia podstawowa: 52.49 m^2)

LUXIONA POLAND S.A.

27-580 SADOWIE, JACENTÓW 167

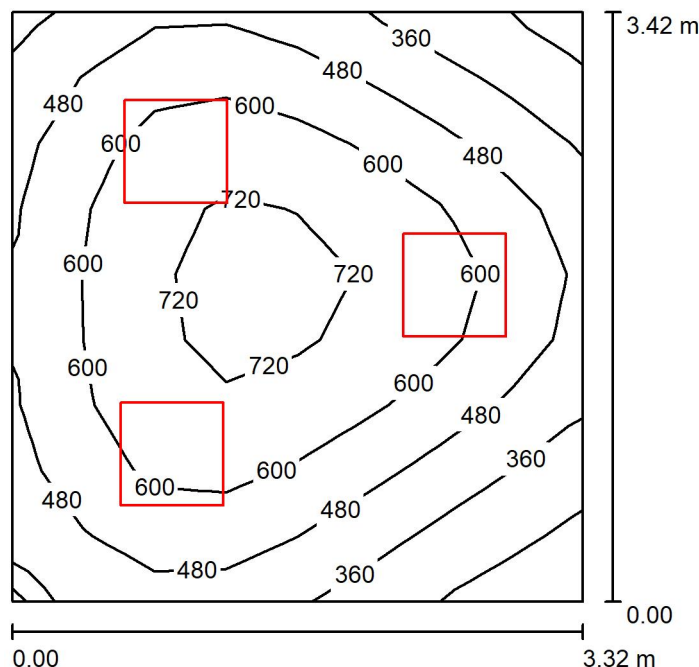
Edytor Krystian Jóźwiak

Telefon 517 615 474

faks

e-Mail krystian.jozwiak@luxiona.com

1 Biuro 1 / Podsumowanie



Wysokość pomieszczenia: 2.620 m, Wysokość montażu: 2.620 m,
Współczynnik konserwacji: 0.80

Wartości Lux, Skala 1:44

Powierzchnia	ρ [%]	E_m [lx]	E_{min} [lx]	E_{max} [lx]	E_{min} / E_m
Płaszczyzna pracy	/	547	200	767	0.366
Podłoga	20	417	226	537	0.543
Sufit	70	108	69	137	0.638
Ściany (4)	50	240	84	535	/

Płaszczyzna pracy:

Wysokość: 0.850 m
Siatka: 8 x 9 Punkty
Margines: 0.000 m

Wykaz opraw

Nr.	Ilość	Etykieta (Czynnik korekcyjny)	Φ (Oprawa) [lm]	Φ (Lampy) [lm]	P [W]
1	3	LUXIONA 19.3213.0006.34 BACKPANEL LED 3800 MICRO-PRM E 34 IP20/44 840 (1.000)	3514	3996	25.0
W sumie:			10543	11988	75.0

Specyfikacja mocy przyłączeniowej: $6.61 \text{ W/m}^2 = 1.21 \text{ W/m}^2/100 \text{ lx}$ (Powierzchnia podstawowa: 11.35 m^2)